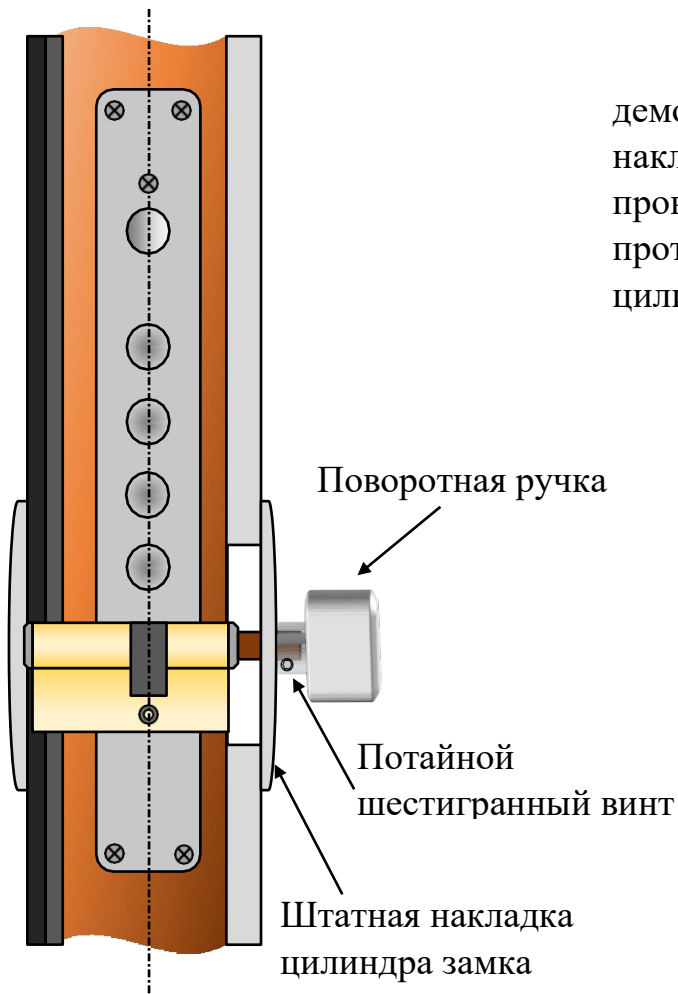


Инструкция по монтажу замка Desi Utopic

Этап 1

Демонтаж штатной поворотной ручки и накладки.



На первом этапе производится демонтаж поворотной ручки и штатной накладки цилиндра замка. Важно проверить, что демонтаж возможен, в противном случае необходимо заменить цилиндр.



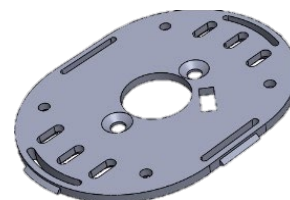
Шток цилиндра должен быть 8 мм и D – образной формы (большинство цилиндров имеют такую форму штока).

Этап 2

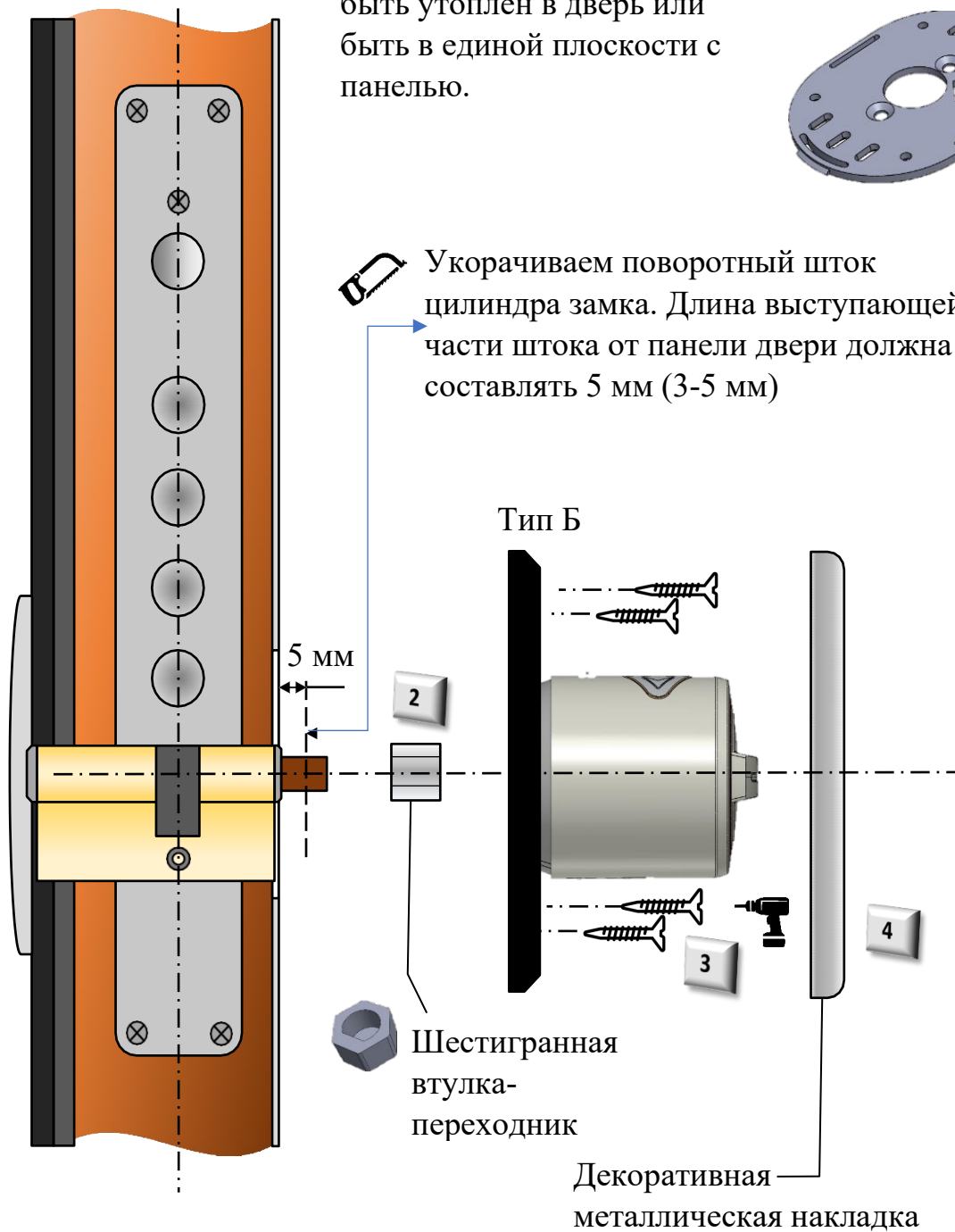
Если цилиндр замка утоплен в двери, но не выступает за пределы панели.

Корпус цилиндра должен быть утоплен в дверь или быть в единой плоскости с панелью.

Тип Б



Укорачиваем поворотный шток цилиндра замка. Длина выступающей части штока от панели двери должна составлять 5 мм (3-5 мм)



Декоративная
металлическая накладка

Пример выполнение монтажа:

